

**INSTITUTO FEDERAL**

Rio de Janeiro

Campus Volta Redonda

Comitê de Apoio à Pesquisa

# **Modelo de Projeto de pesquisa para submissão ao Comitê de Apoio à Pes- quisa do campus Volta Redonda**

**Nome do(a) coordenador(a) do projeto**

Projeto de desenvolvimento tecnológico e inovação

Nome do(a) coordenador(a) do projeto

**Modelo de Projeto de pesquisa para submissão ao  
Comitê de Apoio à Pesquisa do campus Volta Redonda**

Projeto de desenvolvimento tecnológico e inovação apresentado ao Comitê de Apoio à Pesquisa do *Campus* Volta Redonda como requisito para validação institucional de seu desenvolvimento no *campus*.

Linha de pesquisa: Otimização topológica

Instituto Federal do Rio de Janeiro

*Campus* Volta Redonda

Volta Redonda

3 de agosto de 2021

# LISTA DE ILUSTRAÇÕES

# LISTA DE TABELAS

# LISTA DE QUADROS

# LISTA DE ABREVIATURAS E SIGLAS

ABNT Associação Brasileira de Normas Técnicas

abnTeX ABSurdas Normas para TeX

# LISTA DE SÍMBOLOS

$\Gamma$	Letra grega Gama
$\Lambda$	Lambda
$\zeta$	Letra grega minúscula zeta
$\in$	Pertence

# SUMÁRIO

1	<b>INTRODUÇÃO</b> . . . . .	8
2	<b>OBJETIVOS</b> . . . . .	10
3	<b>JUSTIFICATIVA</b> . . . . .	11
4	<b>FUNDAMENTAÇÃO TEÓRICA</b> . . . . .	12
4.1	<b>Exemplo de seção</b> . . . . .	12
4.1.1	exemplo de subseção . . . . .	12
5	<b>METODOLOGIA</b> . . . . .	13
6	<b>PLANO DE TRABALHO</b> . . . . .	14
7	<b>RESULTADOS ESPERADOS</b> . . . . .	15
	<b>REFERÊNCIAS</b> . . . . .	16
	<b>APÊNDICES</b>	17
	<b>APÊNDICE A – QUISQUE LIBERO JUSTO</b> . . . . .	18
	<b>APÊNDICE B – NULLAM ELEMENTUM URNA VEL IMPERDIET SODALES ELIT IPSUM PHARETRA LIGULA AC PRETIUM ANTE JUSTO A NULLA CURABI- TUR TRISTIQUE ARCU EU METUS</b> . . . . .	19
	<b>ANEXOS</b>	20
	<b>ANEXO A – MORBI ULTRICES RUTRUM LOREM.</b> . . . . .	21
	<b>ANEXO B – CRAS NON URNA SED FEUGIAT CUM SOCIIS NA- TOQUE PENATIBUS ET MAGNIS DIS PARTURI- ENT MONTES NASCETUR RIDICULUS MUS</b> . . . . .	22



# 1 INTRODUÇÃO

A introdução é a parte inicial do texto, tendo como propósito apresentar o tema, o(s) problema(s) e a(s) hipótese(s). Deve ser clara e objetiva, expondo, de forma sucinta, a natureza e a intencionalidade do trabalho.

Este modelo foi elaborado tendo como base a classe `abntex2` e do pacote `abntex2cite` visando atender os requisitos da ABNT NBR 15287:2011 *Informação e documentação - Projeto de pesquisa - Apresentação*.

Cabe aos pesquisadores observarem o manual da classe `abntex2` e as normas pertinentes. Uma lista das normas observadas pelo `abnTeX2` é apresentada em Araujo (2015).

Lorem ipsum dolor sit amet, consectetur adipiscing elit. Ut purus elit, vestibulum ut, placerat ac, adipiscing vitae, felis. Curabitur dictum gravida mauris. Nam arcu libero, nonummy eget, consectetur id, vulputate a, magna. Donec vehicula augue eu neque. Pellentesque habitant morbi tristique senectus et netus et malesuada fames ac turpis egestas. Mauris ut leo. Cras viverra metus rhoncus sem. Nulla et lectus vestibulum urna fringilla ultrices. Phasellus eu tellus sit amet tortor gravida placerat. Integer sapien est, iaculis in, pretium quis, viverra ac, nunc. Praesent eget sem vel leo ultrices bibendum. Aenean faucibus. Morbi dolor nulla, malesuada eu, pulvinar at, mollis ac, nulla. Curabitur auctor semper nulla. Donec varius orci eget risus. Duis nibh mi, congue eu, accumsan eleifend, sagittis quis, diam. Duis eget orci sit amet orci dignissim rutrum.

Nam dui ligula, fringilla a, euismod sodales, sollicitudin vel, wisi. Morbi auctor lorem non justo. Nam lacus libero, pretium at, lobortis vitae, ultricies et, tellus. Donec aliquet, tortor sed accumsan bibendum, erat ligula aliquet magna, vitae ornare odio metus a mi. Morbi ac orci et nisl hendrerit mollis. Suspendisse ut massa. Cras nec ante. Pellentesque a nulla. Cum sociis natoque penatibus et magnis dis parturient montes, nascetur ridiculus mus. Aliquam tincidunt urna. Nulla ullamcorper vestibulum turpis. Pellentesque cursus luctus mauris.

Nulla malesuada porttitor diam. Donec felis erat, congue non, volutpat at, tincidunt tristique, libero. Vivamus viverra fermentum felis. Donec nonummy pellentesque ante. Phasellus adipiscing semper elit. Proin fermentum massa ac quam. Sed diam turpis, molestie vitae, placerat a, molestie nec, leo. Maecenas lacinia. Nam ipsum ligula, eleifend at, accumsan nec, suscipit a, ipsum. Morbi blandit ligula feugiat magna. Nunc eleifend consequat lorem. Sed lacinia nulla vitae enim. Pellentesque tincidunt purus vel magna. Integer non enim. Praesent euismod nunc eu purus. Donec bibendum quam in tellus.

Nullam cursus pulvinar lectus. Donec et mi. Nam vulputate metus eu enim. Vestibulum pellentesque felis eu massa.

Quisque ullamcorper placerat ipsum. Cras nibh. Morbi vel justo vitae lacus tincidunt ultrices. Lorem ipsum dolor sit amet, consectetur adipiscing elit. In hac habitasse platea dictumst. Integer tempus convallis augue. Etiam facilisis. Nunc elementum fermentum wisi. Aenean placerat. Ut imperdiet, enim sed gravida sollicitudin, felis odio placerat quam, ac pulvinar elit purus eget enim. Nunc vitae tortor. Proin tempus nibh sit amet nisl. Vivamus quis tortor vitae risus porta vehicula.

Fusce mauris. Vestibulum luctus nibh at lectus. Sed bibendum, nulla a faucibus semper, leo velit ultricies tellus, ac venenatis arcu wisi vel nisl. Vestibulum diam. Aliquam pellentesque, augue quis sagittis posuere, turpis lacus congue quam, in hendrerit risus eros eget felis. Maecenas eget erat in sapien mattis porttitor. Vestibulum porttitor. Nulla facilisi. Sed a turpis eu lacus commodo facilisis. Morbi fringilla, wisi in dignissim interdum, justo lectus sagittis dui, et vehicula libero dui cursus dui. Mauris tempor ligula sed lacus. Duis cursus enim ut augue. Cras ac magna. Cras nulla. Nulla egestas. Curabitur a leo. Quisque egestas wisi eget nunc. Nam feugiat lacus vel est. Curabitur consectetur.

## 2 OBJETIVOS

Devem-se delimitar o(s) objetivo(s) geral(is) e os objetivos específicos da pesquisa.

### 3 JUSTIFICATIVA

Apresentam-se, nessa parte, as questões que delimitam a escolha do tema, o contexto relativo à questão investigada, sua origem e relevância quanto a aspectos científicos, pedagógicos e/ou sociais.

## 4 FUNDAMENTAÇÃO TEÓRICA

São apresentados e discutidos os conceitos relacionados à questão pesquisada. Também podem ser avaliadas criticamente obras e pesquisas realizadas sobre o tema.

### 4.1 EXEMPLO DE SEÇÃO

#### 4.1.1 exemplo de subseção

## 5 METODOLOGIA

Devem-se apresentar o tipo de pesquisa, os instrumentos de investigação, a análise de dados, as limitações do estudo etc.

Nessa parte, explica-se como serão realizados os objetivos propostos, com base nas hipóteses levantadas.

# 6 PLANO DE TRABALHO

Deve-se descrever as etapas do trabalho com os respectivos prazos previstos.

Recomenda-se que seja feita a descrição das etapas e o cronograma de execução conforme exemplo abaixo.

Etapa 1 - Descrição da etapa 1

Etapa 2 - Descrição da etapa 2

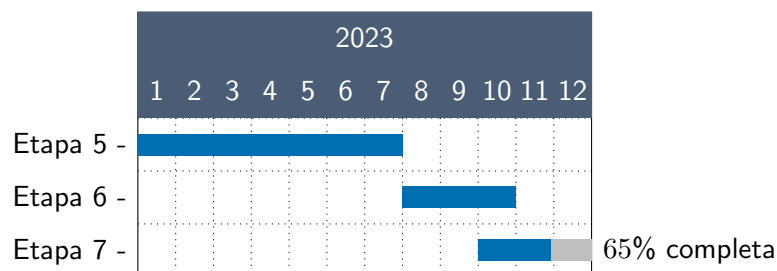
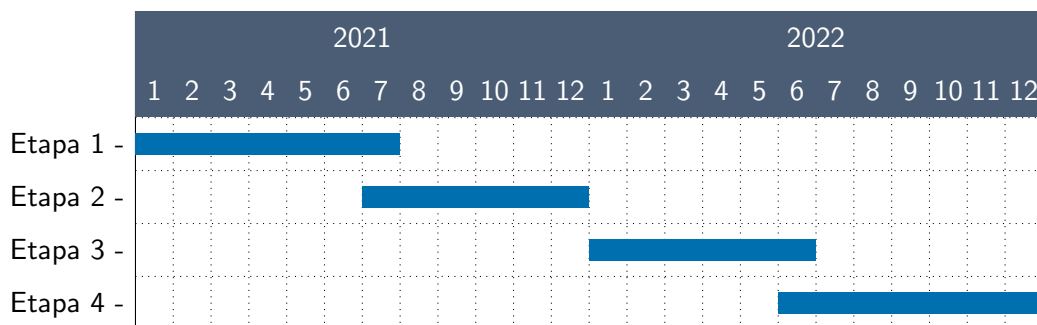
Etapa 3 - Sed consequat tellus et tortor. Ut tempor laoreet quam. Nullam id wisi a liberotristique semper. Nullam nisl massa, rutrum ut, egestas semper, mollis id, leo. Nullaac massa eu risus blandit mattis. Mauris ut nunc. In hac habitasse platea dictumst. Aliquam eget tortor. Quisque dapibus pede in erat.

Etapa 4 - Sed consequat tellus et tortor. Ut tempor laoreet quam.

Etapa 5 - Sed consequat tellus et tortor. Ut tempor laoreet quam.

Etapa 6 - Sed consequat tellus et tortor. Ut tempor laoreet quam.

Etapa 7 - Sed consequat tellus et tortor. Ut tempor laoreet quam.



## 7 RESULTADOS ESPERADOS

Descrevem-se as expectativas de resultados ao final do trabalho.



# REFERÊNCIAS

ARAÚJO, L. C. **A classe abntex2: Modelo canônico de trabalhos acadêmicos brasileiros compatível com as normas ABNT NBR 14724:2011, ABNT NBR 6024:2012 e outras.** [S.l.], 2015. Disponível em: <http://www.abntex.net.br/>.

# Apêndices

# APÊNDICE A – QUISQUE LIBERO JUSTO

Quisque facilisis auctor sapien. Pellentesque gravida hendrerit lectus. Mauris rutrum sodales sapien. Fusce hendrerit sem vel lorem. Integer pellentesque massa vel augue. Integer elit tortor, feugiat quis, sagittis et, ornare non, lacus. Vestibulum posuere pellentesque eros. Quisque venenatis ipsum dictum nulla. Aliquam quis quam non metus eleifend interdum. Nam eget sapien ac mauris malesuada adipiscing. Etiam eleifend neque sed quam. Nulla facilisi. Proin a ligula. Sed id dui eu nibh egestas tincidunt. Suspendisse arcu.

# APÊNDICE B – NULLAM ELEMENTUM URNA VEL IMPERDIET SODALES ELIT IPSUM PHARETRA LIGULA AC PRETIUM ANTE JUSTO A NULLA CURABITUR TRISTIQUE ARCU EU METUS

Nunc velit. Nullam elit sapien, eleifend eu, commodo nec, semper sit amet, elit. Nulla lectus risus, condimentum ut, laoreet eget, viverra nec, odio. Proin lobortis. Curabitur dictum arcu vel wisi. Cras id nulla venenatis tortor congue ultrices. Pellentesque eget pede. Sed eleifend sagittis elit. Nam sed tellus sit amet lectus ullamcorper tristique. Mauris enim sem, tristique eu, accumsan at, scelerisque vulputate, neque. Quisque lacus. Donec et ipsum sit amet elit nonummy aliquet. Sed viverra nisl at sem. Nam diam. Mauris ut dolor. Curabitur ornare tortor cursus velit.

Morbi tincidunt posuere arcu. Cras venenatis est vitae dolor. Vivamus scelerisque semper mi. Donec ipsum arcu, consequat scelerisque, viverra id, dictum at, metus. Lorem ipsum dolor sit amet, consectetur adipiscing elit. Ut pede sem, tempus ut, porttitor bibendum, molestie eu, elit. Suspendisse potenti. Sed id lectus sit amet purus faucibus vehicula. Praesent sed sem non dui pharetra interdum. Nam viverra ultrices magna.

Aenean laoreet aliquam orci. Nunc interdum elementum urna. Quisque erat. Nullam tempor neque. Maecenas velit nibh, scelerisque a, consequat ut, viverra in, enim. Duis magna. Donec odio neque, tristique et, tincidunt eu, rhoncus ac, nunc. Mauris malesuada malesuada elit. Etiam lacus mauris, pretium vel, blandit in, ultricies id, libero. Phasellus bibendum erat ut diam. In congue imperdiet lectus.

# Anexos

# ANEXO A – MORBI ULTRICES RUTRUM LOREM.

Pode-se anexar, ao final do projeto, material suplementar de sustentação à pesquisa: questionários, fotocópias, fotografias etc.

Sed mattis, erat sit amet gravida malesuada, elit augue egestas diam, tempus scelerisque nunc nisl vitae libero. Sed consequat feugiat massa. Nunc porta, eros in eleifend varius, erat leo rutrum dui, non convallis lectus orci ut nibh. Sed lorem massa, nonummy quis, egestas id, condimentum at, nisl. Maecenas at nibh. Aliquam et augue at nunc pellentesque ullamcorper. Duis nisl nibh, laoreet suscipit, convallis ut, rutrum id, enim. Phasellus odio. Nulla nulla elit, molestie non, scelerisque at, vestibulum eu, nulla. Ut odio nisl, facilisis id, mollis et, scelerisque nec, enim. Aenean sem leo, pellentesque sit amet, scelerisque sit amet, vehicula pellentesque, sapien.

ANEXO B – CRAS NON URNA SED  
FEUGIAT CUM SOCIIS NATOQUE  
PENATIBUS ET MAGNIS DIS PARTURIENT  
MONTES NASCETUR RIDICULUS MUS

Sed consequat tellus et tortor. Ut tempor laoreet quam. Nullam id wisi a libero tristique semper. Nullam nisl massa, rutrum ut, egestas semper, mollis id, leo. Nulla ac massa eu risus blandit mattis. Mauris ut nunc. In hac habitasse platea dictumst. Aliquam eget tortor. Quisque dapibus pede in erat. Nunc enim. In dui nulla, commodo at, consectetuer nec, malesuada nec, elit. Aliquam ornare tellus eu urna. Sed nec metus. Cum sociis natoque penatibus et magnis dis parturient montes, nascetur ridiculus mus. Pellentesque habitant morbi tristique senectus et netus et malesuada fames ac turpis egestas.